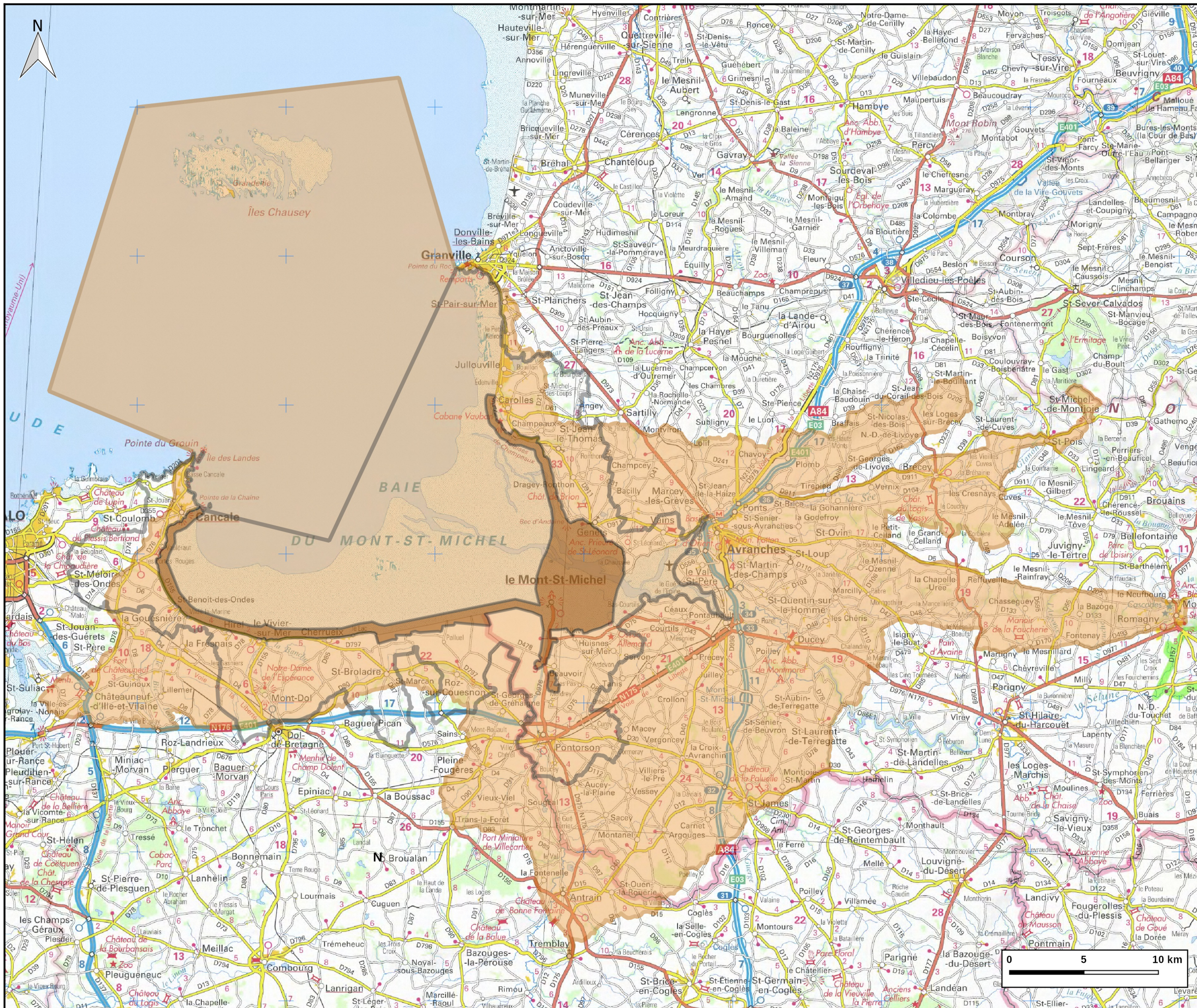
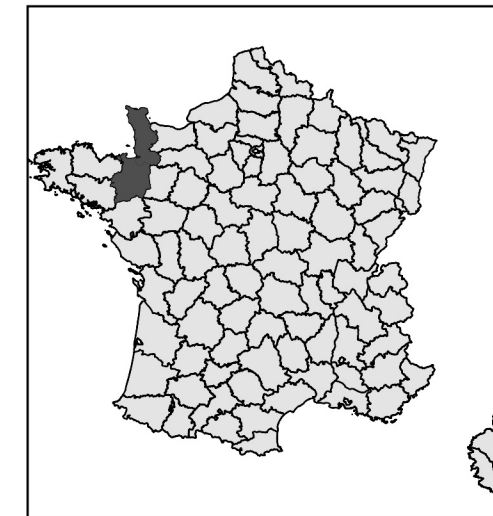


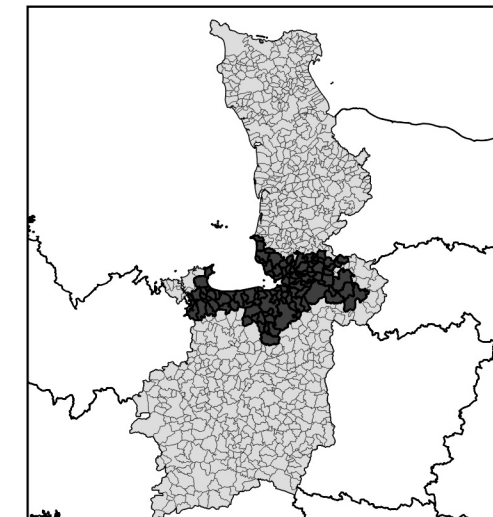
# 080bis - Mont-Saint-Michel et sa baie : proposition de révision de la zone tampon approuvée en 2007



Localisation des départements de la Manche (50) et de l'Ille-et-Vilaine (35)



Localisation des communes concernées par la zone tampon



Inscription sur la liste (superficie en hectares)

- Périmètre du bien (6 550 ha)
- Zone tampon 2007 (57 510ha)
- Nouvelle zone tampon (191 858 ha)



Sources :  
 © IGN Geofla 2013  
 © DRAC Normandie et Bretagne 2017  
 © DREAL Normandie et Bretagne 2017  
 Production :  
 Le 23/01/2018 - DREAL NORMANDIE